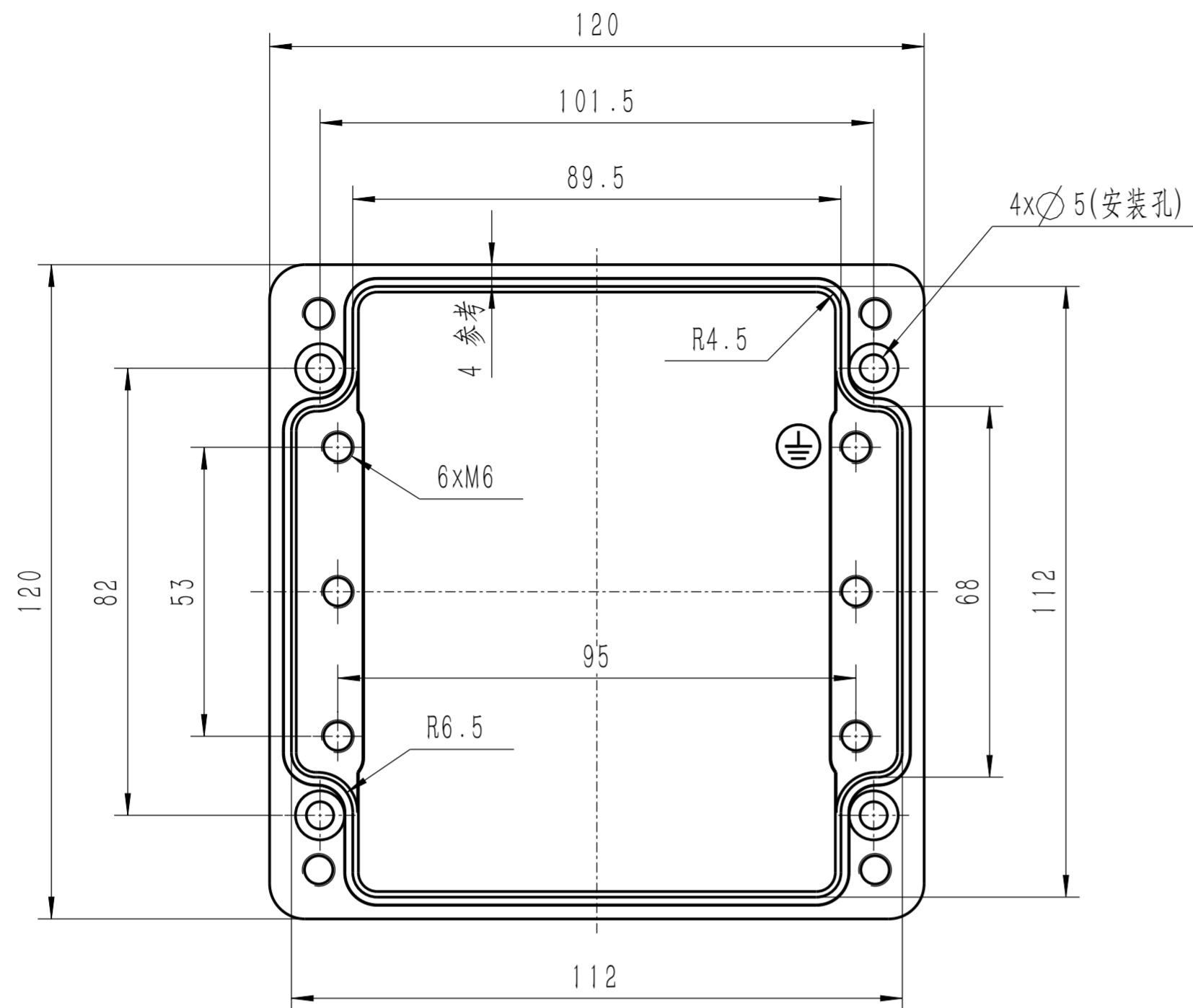
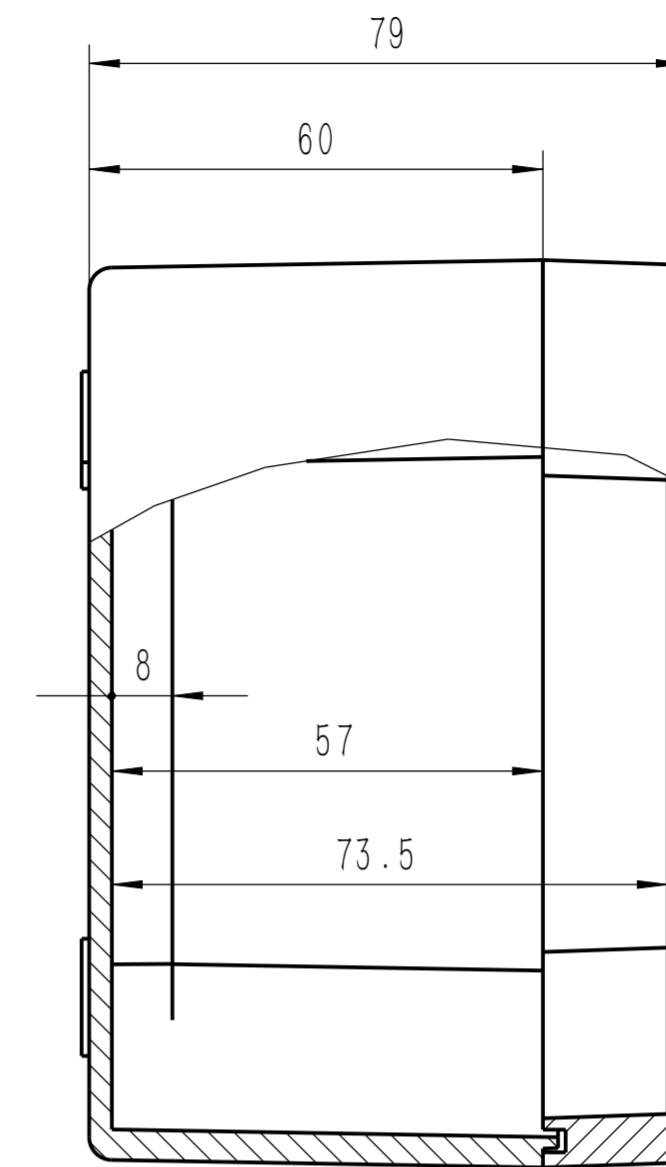


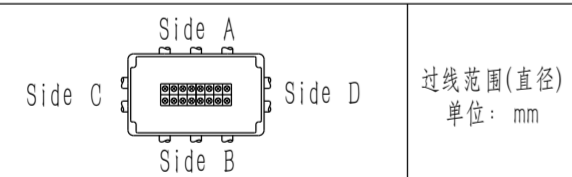
铸件尺寸公差(节选) 单位: mm		
基本尺寸		公差等级
大于	至	CT8
0	10	1
10	16	1.1
16	25	1.2
25	40	1.3
40	63	1.4
63	100	1.6
100	160	1.8
160	250	2
250	400	2.2



移除上盖



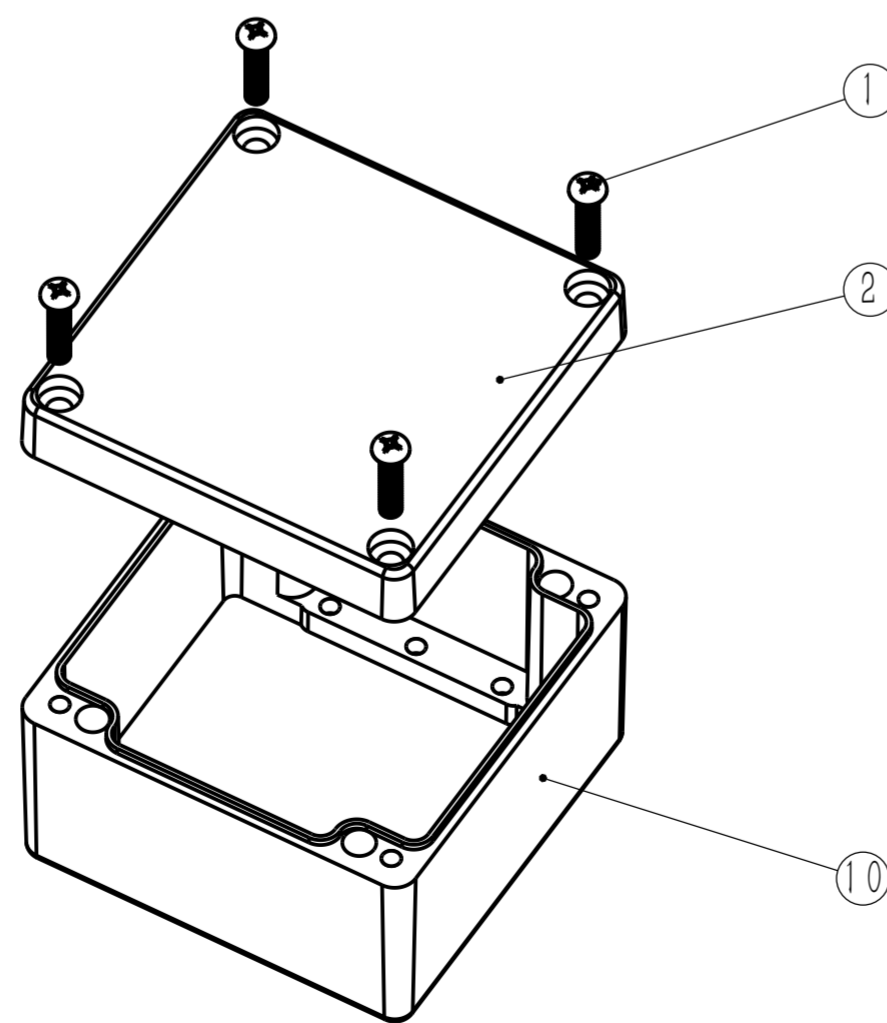
进出线布局



型号	侧	Side A-B	Side C-D	过线范围(直径) 单位: mm	
				下限	上限
PG7/M12		6(3x2)	4(2x2)	3	6
PG9/M16		6(3x2)	2	4	8
PG11/M18		6(3x2)	2	5	10
PG13.5/M20		4(2x2)	1	6	11
PG16/M22	2	1	1	10	13
PG19/M24	2	1	1	12	15
PG21/M28	2	1	1	13	18
PG25/M30	1	1	1	16	21
PG29/M36	1	/	/	18	25

技术数据 (仅供参考)

外壳材料	颜色	防护等级	阻燃等级	温度范围
ALS112	浅灰	IP65	完全阻燃	-40°C~130°C



技术说明

- 1、 图上所注尺寸仅供参考
- 2、 实际产品经过多次迭代, 其尺寸结构可能稍有不同
- 3、 密封条应均匀压入上盖防水槽, 首尾结合处不留缝隙
- 4、 盒盖螺钉采用对角顺序安装并以交替渐进方式锁紧
- 5、 未注公差参考GB/T 6414-1999

序号	代号	零件名称	数量	材料	单件质量(g)	总计质量(g)	备注
10	04006A-01-01	底座	1	ALS112	522.1	522.1	表面喷塑
2	04006A-02-01	上盖	1	ALS112	246.9	246.9	表面喷塑
1	04006A-02-02	十字槽圆头螺钉	4	A3	6.2	24.9	M6 × 25 GB/T 823-2016

标记	处数	分区	更改文件号	签名	年、月、日	阶段标记	重量(克)	比例
设计			标准化				794.3	1:1
审核								
工艺			批准					



铸铝密封盒

04.006A

第 1 张 共 1 张

视图: