



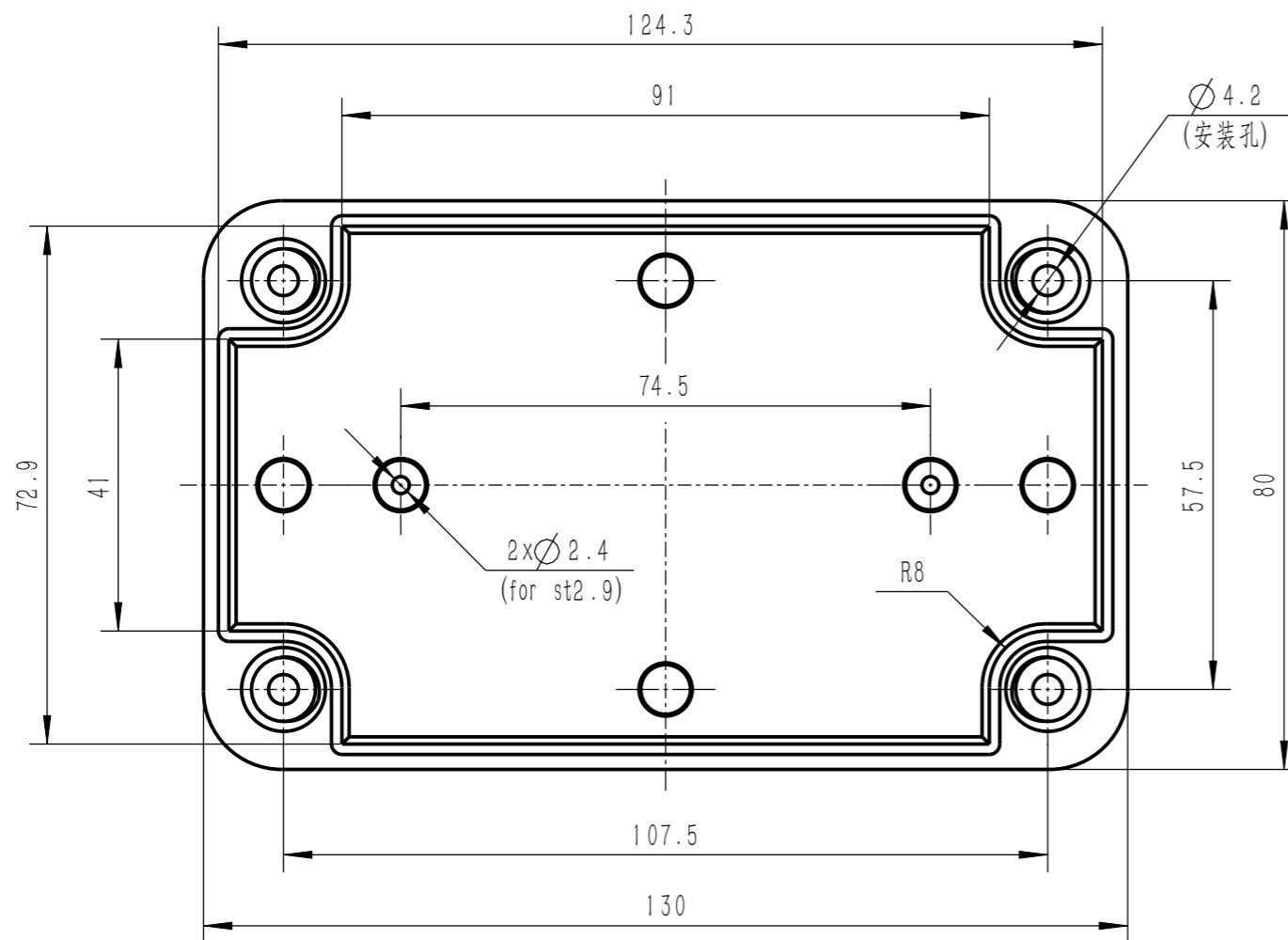
| 基本尺寸 | 公差种类 (MT5) | |
|---------|------------|-------|
| | a | b |
| 0~3 | ±0.10 | ±0.20 |
| 3~6 | ±0.12 | ±0.22 |
| 6~10 | ±0.14 | ±0.24 |
| 10~14 | ±0.16 | ±0.26 |
| 14~18 | ±0.19 | ±0.19 |
| 18~24 | ±0.22 | ±0.32 |
| 24~30 | ±0.25 | ±0.35 |
| 30~40 | ±0.28 | ±0.38 |
| 40~50 | ±0.32 | ±0.42 |
| 50~65 | ±0.37 | ±0.47 |
| 65~80 | ±0.43 | ±0.53 |
| 80~100 | ±0.50 | ±0.60 |
| 100~120 | ±0.57 | ±0.67 |
| 120~140 | ±0.64 | ±0.74 |
| 140~160 | ±0.72 | ±0.82 |
| 160~180 | ±0.80 | ±0.90 |
| 180~200 | ±0.88 | ±0.98 |

注: a为不受模具活动部分影响; b为受模具活动部分影响

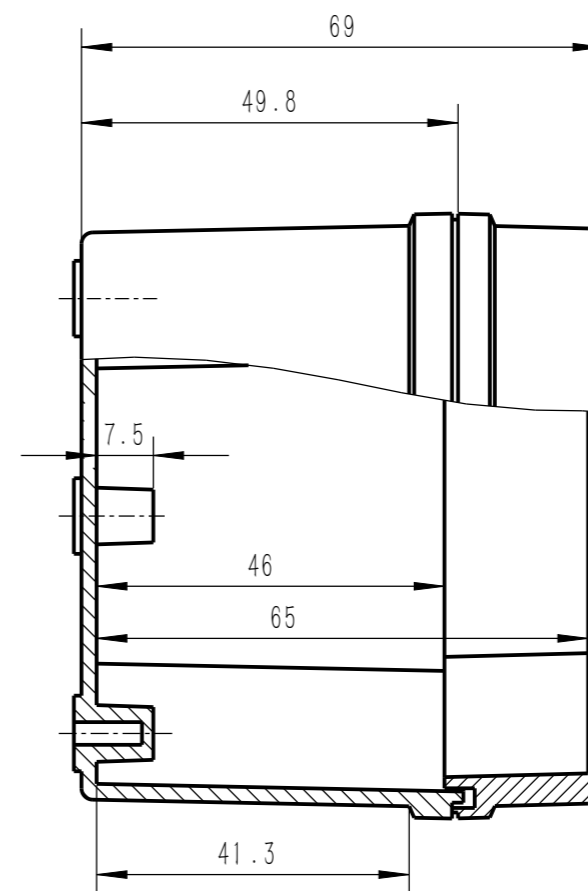
A

B

C



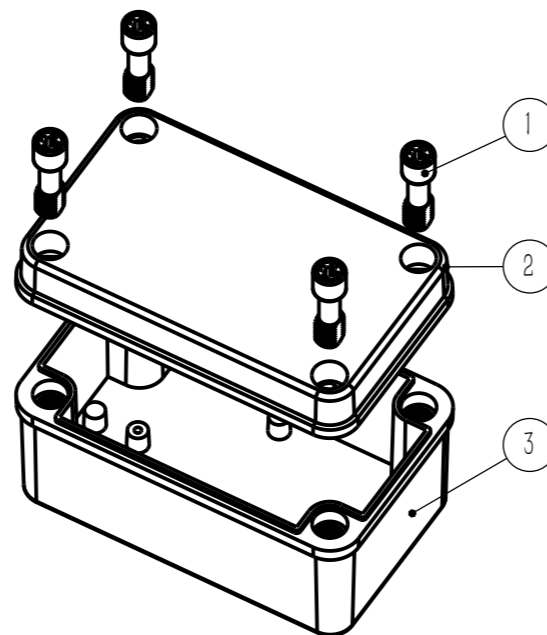
移除上盖



D

技术说明

- 1、图上所注尺寸仅供参考
- 2、实际产品经过多次迭代, 其尺寸结构可能稍有不同
- 3、密封条应均匀压入上盖防水槽, 首尾结合处不留缝隙
- 4、盒盖螺钉采用对角顺序安装并以交替渐进方式锁紧
- 5、未注公差参考GB/T 14486-2008(MT5)



| 序号 | 代号 | 零件名称 | 数量 | 材料 | 单件质量(g) | 总计质量(g) | 备注 |
|----|--------------|------|----|-----|---------|---------|-------|
| 3 | 01011B-01-01 | 底座 | 1 | ABS | 96.0 | 96.0 | |
| 2 | 01011B-02-01 | 上盖 | 1 | ABS | 55.9 | 55.9 | 内嵌密封圈 |
| 1 | 01016A-02-02 | 螺栓 | 4 | ABS | 2.1 | 8.3 | 松不脱形式 |

| | | | | | | | | | | | |
|----|--|--|--|--|-----|--|-------------|-------|-------|-------|---|
| 标记 | | | | | 处数 | | 分区 | 更改文件号 | 签名 | 年、月、日 | <h2>防水密封盒</h2> <p>01.011B</p> <p>视图: </p> |
| 设计 | | | | | 标准化 | | 阶段标记 | | 重量(克) | 比例 | |
| 审核 | | | | | 工艺 | | 批准 | | 160.2 | 1:1 | |
| | | | | | | | 第 1 张 共 1 张 | | | | |

描 图

校 对

底图存放

签 字

技术数据 (仅供参考)

| 外壳材料 | 颜色 | 防护等级 | 阻燃等级 | 温度范围 |
|------|----|------|------|------------|
| ABS | 米色 | IP65 | 不阻燃 | -20°C~70°C |